

Digitales Wägeterminal DWT 410

Handelseichfähig nach Genauigkeitsklasse III

CE-geprüft, PTB-zugelassen

Alphanumerische Folientastatur mit 18 Tasten (4-fach Belegung), davon 6 bedienungsabhängige Funktionstasten (Soft Keys)

Wählbare Anzeige mit Ziffernhöhe 16 oder 32 mm

Umfangreiche Bedien- und Speichermöglichkeiten

Auswahl von 6 Bediensprachen

Programme verfügbar für Plattformwaage oder Straßenfahrzeugwaage

Dosierfunktion für 1 Komponente

Eichfähiger Datenspeicher MPP aufrüstbar

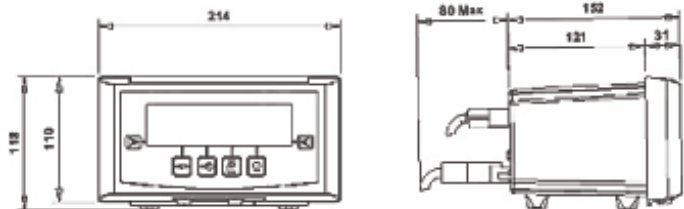
Analoge und digitale Wägezellen anschließbar



Allgemeine Merkmale, Grundausstattung für Straßenfahrzeugwaagen

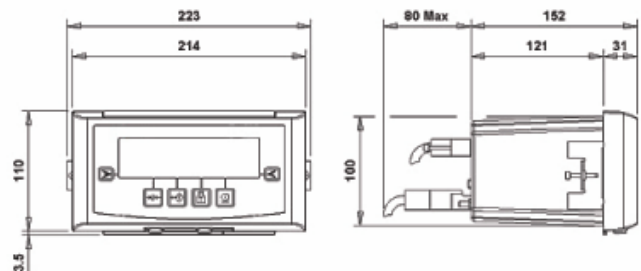
Gehäuse: Schlagfester ABS-Kunststoff
CE-Zulassung, EMV-Prüfung nach EN 45501,
einstrahlungsfest bis 10 V/m
Schutzart IP 20; Schutzart Front IP 65

Standard-Tischaufstellung,
Gewicht ca. 2 kg
(siehe Maßbild)



Optionale Aufstellvarianten:

- geneigte Stütze zur Tischaufstellung mit 63°-Neigung, Gewicht ca. 2,5 kg (siehe Bild rechts)
- Halterung zur Tischaufstellung oder Wandmontage, Neigungswinkel über seitliche Schrauben einstellbar, Gewicht ca. 2,5 kg (siehe Bild Seite 1)
- Rackversion zum Einbau in Schaltschrank, Gewicht ca. 2 kg (siehe Maßbild)
Ausbruchsmaß für Schrankeinbau: 200 x 104 cm



Bediensprachen:

deutsch, englisch, französisch, italienisch, spanisch, portugiesisch

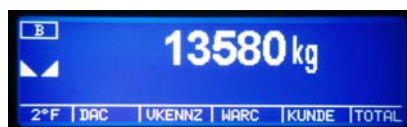
Versionen DWT 410

ANALOG für den Anschluß an eine Waage mit analogen Wägezellen (max. 12 Wägezellen à 350 Ohm oder max. 24 Wägezellen à 700 Ohm mit 6-Leiter-Technik, z.B. CPR-Wägezellen)

DIGITAL für den Anschluß an eine Waage mit digitalen Wägezellen, Type CPD (max. 12 Wägezellen CPD)

Datenverwaltung:

Wägen:



Brutto / Tara / Netto **oder:**
Mehrfachtara
Teilwägungsfunktion
einstellbare Grenzwerte

Erst- und Zweitwägung
einstellbare Grenzwerte

Zusatzmodul:
Dosierprogramm mit Rezeptverwaltung
Grob-/ Feindosierung und Nachlauf

Stammdatenvverwaltung:



Waren / Material
(6 Stellen numerischer Code,
20 Stellen alpha-numerische Beschreibung)

Kunden
8 Stellen alpha-numerischer Code
20 Stellen alpha-numerische Beschreibung)

KFZ-Kennzeichen
(10 Stellen alpha-numerische Beschreibung)

Sonstige Funktionen:

Nullstellen: per Taste
oder per PC-Schnittstelle RS 232
oder über externen Eingang

Selbstcheck: eingebaute Autodiagnose

Justage: Einstellung über Linearfunktion mit 4 Justagepunkte
(0 – Null; 1.; 2.; 3.- Ende)

Ausdruck: einstellbare Druckbilder

Technische Merkmale:

Alphanumerische Folientastatur 18 Tasten, mit spürbarem Druckpunkt

Display hintergrundbeleuchtetes LCD-Display, 135 x 32 mm

Ziffernhöhe der Gewichtsanzeige 16 oder 32 mm wählbar

Netzanschluß: 85 - 265 V AC, 50/60 Hz, 40 W

DMS-Wägezellen-Anschluß mit 6-Leiter-Technik, 12 Wägezellen à 350 Ohm

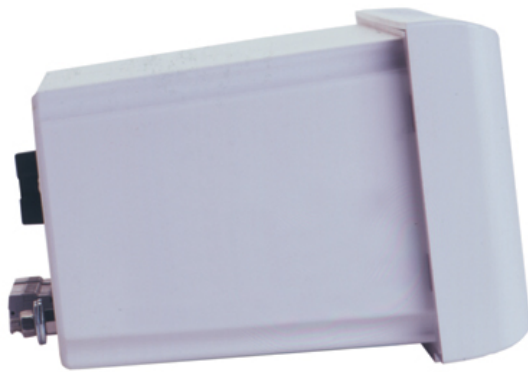
Betriebstemperatur: -10°C bis + 40°C

Lagertemperatur: -20°C bis + 70 °C

Relative Feuchtigkeit: max. 85%, nicht kondensierend

Schutzart: IP 20; Front: IP 65

Datum / Uhrzeit: eingebauter, batteriegepufferter Uhrenbaustein



Daten-Schnittstellen

1 serielle Schnittstelle	EIA RS 232
1 serielle Schnittstelle	konfigurierbar EIA RS 232/422/485
1 Analogausgang	0-10 V / 4 – 20 mA, alternativ 0 – 20 mA
2 Eingänge	optoentkoppelt; 24 V DC, Low-aktiv
2 Ausgänge	potentialfreier Relaiskontakt 110 V AC DC / 200 mA (z.B. für Ampel- oder Schrankensteuerung)

Erweiterungsmöglichkeiten (Optionen)

Eichfähiger Hardwaredatenspeicher MPP, ersetzt Albidrucker (permanente Speicherung der Gewichtswerte gemäß der geltenden Eichvorschriften).

Speicherkapazität: 130.000 Wiegungen (Wägewert + Tara). Bei Speicherkapazitätssende werden die ältesten Daten durch die neuen überschrieben.

2 freie Steckplätze (mit plug and play-Erkennung), wahlweise:

- 2-fach serielle Schnittstelle EIA RS 232 oder 422/485
- Ein-/Ausgangskarte (4 Ein- / 4 Ausgänge)
- Schnittstelle für BCD 24V Logik
- Schnittstelle für BCD 5V TTL Logik

alternativ zum 230 V Netzteil:
12-24V ADC Netz-Spannungsversorgung
(bei Einsatz in Fahrzeugen)



DWT 410 mit Drucker STB 60

- Technische Änderungen vorbehalten -