

Die *Großen* unter den Kleinen!

EG-eichfähig und OIML-zertifiziert

Klassen  und 



82 *comfort*

Auswertegeräte 82



82 *basic*



Anwendungen und Funktionen auf den Punkt gebracht!

Die eichfähige Gerätelinie 82 bietet vielfältige Anwendungsmöglichkeiten in der Industrie: Als Kontrollwaage im Wareneingang und Versand, in der Produktion oder als "unverzichtbarer Inventurhelfer" im Lager. In der Lebensmittelindustrie ist sie neben den Standardanwendungen auch im Bereich der Fertigpackungsverordnung einsetzbar. Im Anlagenbau eignen sich die Geräte als Bindeglied zu übergeordneten Steuerungen.

Das innovative Edelstahlgehäuse mit integriertem Netzteil zeichnet sich durch die hohe Schutzart IP 67 aus und garantiert somit den sicheren Einsatz in rauer Industrieumgebung und im Nassbereich. Die Geräte sind universell einsetzbar: Als separates oder fest mit der Wägebrücke verbundenes Tischgerät, als Wand- oder Stativgerät. Verstellbare Wand- und Stativhalterungen ermöglichen einen optimalen Ablesewinkel.

Alle entscheidenden Konfigurationen sind direkt am Gerät durchführbar. Sämtliche Geräteparameter können über ein PC-Programm konfiguriert, modifiziert und verwaltet werden. Durch den Datenkonverter ist darüber hinaus eine Kompatibilität zu fast allen bestehenden EDV-Protokollen möglich.

82^{basic}

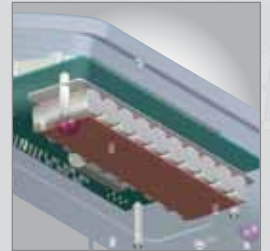
Das ideale Gerät zur schnellen, präzisen und einfachen Gewichtsermittlung von Brutto- oder Nettogewicht mit Tarausgleich.



1:1



**14-Segment-LCD-
Gewichts- und Textanzeige**



Akkupack*
mit externem Ladegerät



Zubehör

Anschlussmöglichkeit von Peripheriegeräten wie Drucker, Scanner, Großanzeige, Datalogger und PC über seriennormmäßige Schnittstelle(n)



Softwaremodule

- PC-Programm* (Datalog)
- Statistikfunktion*, auch für FPVO
- Tierverwägungsprogramm
- Datenkonverter*: Modul zur Bearbeitung eingehender Daten

*optional



Bedienung

Die übersichtliche Anordnung der Menü-/Funktionstasten garantiert eine einfache, sichere Bedienung.





Schalten und Steuern
Ein- und Ausgänge



Optionskarten

- Ethernet
- Profibus
- Analogausgang
- Alibispeicher



**10 frei gestaltbare
Wägeabläufe und
Druckbilder**

- Freie Programmierung von geführten Bedienabläufen
- Druckbelege individuell anpassbar
- Selbstgenerierende Standarddruckbelege gemäß aktiver Wägefunktion



Optischer Signalgeber*

- 3-farbig (gelb, grün, rot) zur einfachen Soll-Ist-Kontrolle oder zur Anzeige des Waagenzustands (Tara, Nulllage, Ruhelage)

82comfort

Durch die Erweiterung der Wägefunktionen eignet sich dieses Gerät zur Stückzahlermittlung und zum Summieren von Einzelwägungen in frei wählbare Speicher. Der Ziffernblock bietet eine komfortable Eingabe von numerischen Werten, z. B. Tara-, Referenzgewichte, Kundennummern.



Wägefunktionen

- Eingabe von Referenzstücken und Referenzgewichten
- Summieren und Taraeingabe



Eichfähiger Alibispeicher

- bei direkter Datenübertragung an EDV ohne Drucker



Gehäuse

- Rostfreies Edelstahlgehäuse aus Chromnickelstahl 1.4301
- Eigengewicht: 2,3 kg
- Kabelaustritt rückseitig mit metrischen Verschraubungen

Tastatur

- Folientastatur (Polyester)
- Lebensdauer > 1 Mio. Betätigungen
- Hohe Beständigkeit gegenüber den meisten aggressiven Substanzen
- **82 basic**: 6 Tasten
- **82 comfort**: 24 Tasten

Anzeige

- 14-Segment-LCD-Gewichts-Anzeige, 28 mm, hinterleuchtet, 6-stellig
- Zustands-Anzeige der aktiven Wägefunktionen

Umgebungsbedingungen

- Störaussendung: EN 55011
- Arbeitstemperatur: -10 °C bis +40 °C
- Lagertemperatur: -20 °C bis +65 °C
- Luftfeuchtigkeit: max. 85 %, nicht kondensierend
- Schutzart: IP 67, DIN/VDE 0470 (Staub-, Berührungs- und Strahlwasserschutz sowie kurzzeitiges Unterwassersetzen möglich)

Elektrischer Anschluss

- Integriertes Netzteil für 230 VAC (-15 % bis +10 %)
- Leistungsaufnahme: max. 15 VA, typisch 10 VA
- Netzstecker mit 2 m Kabel
- Netzfrequenz: 50/60 Hz +/-5 %
- Optional direkte Speisung ohne integriertes Netzteil: 10,5 - 24 VDC, Restwelligkeit < 3 %

Wägezellenanschluss

- 1 Messwerteingang mit max. 8 x 350 - 4.000 Ω
- Minimal zulässiger Gesamtanschlusswiderstand ≥ 40 Ω
- Speisespannung: 5 VDC
- Kennwert: max. 3,0 mV/V
- Messleitung: 6-polig (geschirmt)
- Zugelassen nach R90/384/EWG

Analog-Digital-Wandler

- Empfindlichkeit: > 0,3 μV/e
- Wandelzeit: 20 - 160 ms
- Messrate: bis zu 50 Messungen pro s
- Auflösung intern: ca. 5.000.000
- Einschwingzeit: 0,5 - 3 s
- Anschluss: 6-Leiter-Technik

Uhr

- **82 comfort** Batteriegepufferte Echtzeituhr, Batterielebensdauer ca. 10 Jahre

Interner Akku

- 11 NiMH-Zellen, Gesamtkapazität 2000 mAh
- Laden während des Wägebetriebs möglich
- Betriebsdauer: bis 20h Dauerbetrieb
- Ladegerät mit wasserdichtem Push-Pull-Ladestecker, 100 - 240 VAC, 50 - 60 Hz, max. 0,35 A, Ladekabel (1,7m), Netzzuleitung (1,9 m)

Wägebereich und Teilung

- Klasse III und Klasse IIII
- Einbereichswaage: $n \leq 10.000 e$
- Mehrbereichswaage: $3 \times n \leq 6.000 e$
- Mehrteilungswaage: $3 \times n \leq 6.000 e$
- Klasse IIII : 1.000 e
- Nicht eichfähig: $n \leq 100.000 d$ (Beschränkung durch Wägezelle)

Justageprogramm

- Justage: 2 - 5 frei einstellbare Justagepunkte
- g-Wert Korrektur: über Eingabe des g-Wertes
- Justagekorrektur: Justagepunkte neu setzbar
- Manuelle Eingabe: Eingabe der Justagepunkte (Last und AD-Wert)
- Vorlastkorrektur: einstellbar ohne komplette Neujustage
- Digitalfilter: frei einstellbar auf Umgebungsbedingungen, nach der Eichung verschärfbar

Schnittstellen

- **82 basic**: 1 serielle Schnittstelle RS 232 (Standard)
- **82 comfort**: 2 serielle Schnittstellen RS 232 (Standard)
- Schnittstelle 1 umrüstbar auf TTY, max. 200 m Übertragungslänge,
- Übertragungsraten: einstellbar (600 - 38.400 Bit/s)
- Schnittstelle 1: Datenpuffer (FIFO) mit optionalem Datenkonverter

Ein-/Ausgänge (Option)

- 2 Eingänge
- **82 basic**: 1 Ausgang
- **82 comfort**: 2 Ausgänge
- Mit max. 2,5 A AC, 5A DC Belastung je Ausgang (12-24 VAC/DC), potentialfrei

Speicher

- **Taraspeicher**: 1 oder 2 Taraspeicher für Behälter (T1) und Wägegut (T2), zusammen max. 100 %
- **Datenspeicher** für max. 10 Wägeabläufe/ Druckbilder (nur am PC konfigurierbar)
- **82 comfort**: **Summenspeicher**: 10 Speicherplätze mit freier numerischer Namensvergabe für Netto, Brutto, Tara 1, Tara 2, Handtara und Stückzahlen, Postenzähler
- Größtmöglicher Wert und Ausdruck: 10-stellig. Alphanumerische Eingabe über Scanner möglich.
- **Statistikspeicher** für eine Produktlinie
- **Alibispeicher** für max. 36.000 Einträge

Optionskarten (eine Karte statt serieller Schnittstelle RS 232)

- Ethernet:

- Ethernet 10/100 MBit
- Alibispeicher für max. 36.000 Einträge bzw. Erweiterung des Serienspeichers bei **82 comfort** auf 72.000 Einträge
- Batteriegepufferte Echtzeituhr bei **82 basic**

- Profibus

- Profibus DP
- Alibispeicher für max. 36.000 Einträge bzw. Erweiterung des Serienspeichers bei **82 comfort** auf 72.000 Einträge
- Batteriegepufferte Echtzeituhr bei **82 basic**

- Analogausgang

- Analogausgang: Spannungs- oder Stromausgang und Bereiche einstellbar (0 - 20 mA, 4 - 20 mA, 0 - 5 V, 0 - 10 V)
- Analogsignal entsprechend dem Brutto- bzw. Nettowert für Gewicht oder Stückzahl
- RS 422, RS 485

- Alibispeicher

- Alibispeicher für max. 36.000 Einträge bzw. Erweiterung des Serienspeichers bei **82 comfort** auf 72.000 Einträge
- Batteriegepufferte Echtzeituhr bei **82 basic**

Maße

